

なごみ

落ち着く和のデザインの家

日本人が慣れ親しんだ普遍的なデザインで
職人の手作業でつくる塗り壁の外観



Design concept

なんとなく、なつかしさを感じほのぼのとした気持ちになれる佇みの家。
日本古来の一般的な民家を連想させる和風デザインです。日本人の
多くが大なり小なりほっとする家のデザインなのかもしれません。

現代に受け入れられる日本古来の一般的な民家を連想させるほっとで
きるためのデザインとはどうあるべきなのでしょう？

切妻の屋根で軒の出が大きく、懐が深く奥行きがあるように感じられること。
左官職人が塗り込んだ壁で、外に何かしらの木が見えていること。
この2点に加え、現代のニーズを踏まえた上で、従来の形・ディテールを
可能な限り取り入れたデザインとすべきだと思います。

もちろん、現実的ニーズである、耐震性・施工性・耐久性・保証の面でも
優れた資材が用いられたうえで実現するデザインでなければなりません。

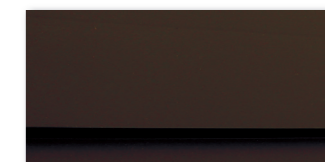
日本古来の家のかたちを現代に合わせて進化させた家。
なごみのコンセプトです。

Roof 屋根

日鉄鋼板株式会社
耐磨カラー-SGL

ガルバリウム鋼板 材厚 0.35mm

○美しい ○高耐久 ○軽量



耐磨パールブラウン

Wall 外壁

AICA
ジョリパッド

塗り厚 5mm

○耐候性 ○意匠性 ○種類豊富



スクラッチライン T1022

IG KOGYO

SF- ガルステー-ジクリア J

ガルバリウム鋼板サイディング 材厚 15mm

○美しい ○高耐久 ○軽量



F ダークメタリック

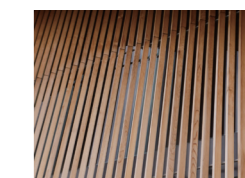
Other その他

化粧木製格子



屋久島地杉 60mm×45mm

※木材保護塗料 2 回塗 (キシラデコール: カスタニ)



樹脂窓

LIXIL
Link to Good Living
高性能樹脂窓
トステム エルスター-S

Exterior Color
外観色



オータムブラウン

Interior Color
内観色

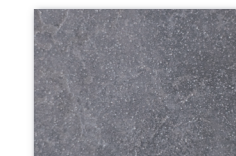


ホワイト

玄関ポーチ床

せつ器質タイル (施釉) 材厚 9mm

INAX
GOOD FLOOR
SERECTION



マルモアート /MA-12

玄関ドア

LIXIL GIESTA2
Link to Good Living

F 型



□プラストシルバー

□シルキー-マットブラック

A 型



□プラストシルバー

□シルキー-マットブラック

L 型



□プラストシルバー

□シルキー-マットブラック

ゼンオーク



□M 17 型



□M 22 型



□M 26 型